

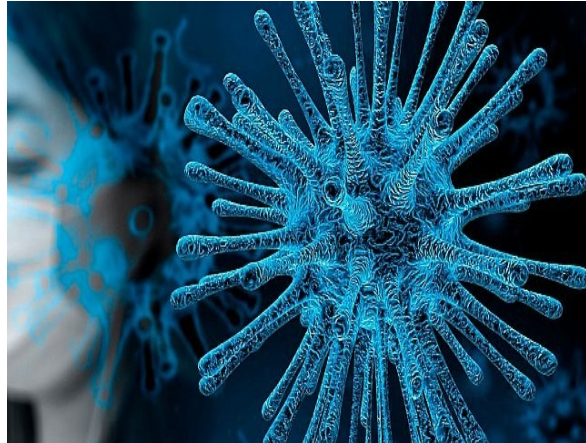
OFERTA PARA EL PROCEDIMIENTO DE LIMPIEZA Y DESINFECCIÓN DE CHOQUE PARA COVID 19

Estimados clientes:

Nuestra empresa siguiendo los cánones establecidos para la desinfección de las instalaciones frente al coronavirus COVI-19 ha establecido un procedimiento de actuación de choque para aquellos clientes que por las necesidades específicas de sus instalaciones o edificios puedan necesitar.

Los coronavirus se transmiten en la mayoría de los casos a través de grandes gotas respiratorias y transmisión por contacto directo.

Actualmente se desconoce el tiempo de supervivencia y las condiciones que afectan la viabilidad en el medio ambiente del virus que produce la enfermedad COVID-19. Según los estudios que evalúan la estabilidad ambiental de otros coronavirus, se estima que el coronavirus del síndrome respiratorio agudo severo (SARS-CoV) sobrevive varios días en el medio ambiente y el coronavirus relacionado con el síndrome respiratorio del Medio Oriente (MERS-CoV) más de 48 horas a una temperatura ambiente promedio (20 ° C) en diferentes superficies [4 – 5].



Debido a la posible supervivencia del virus en el medio ambiente durante varias horas, las instalaciones y áreas potencialmente contaminadas con el virus que produce la enfermedad COVID-19 deben limpiarse permanentemente, utilizando productos que contengan agentes antimicrobianos que se sabe que son efectivos contra los coronavirus.

www.gestliman.es

GESTLIMAN

Oficina Principal: PISA C/ Diseño 8 local 2 Mairena del Aljarafe (Sevilla)

Delegación Sevilla Este C/ Yakarta 3 Oficina 2

Tlf: 954 444 651

Es necesario adoptar todas las medidas de seguridad necesarias antes, durante y después de ejecutar las actividades conducentes a la limpieza y desinfección de sitios potencialmente contaminados o contaminados con el virus que produce la enfermedad COVID-19.

Este protocolo se basa en el conocimiento actual sobre el virus que produce la enfermedad COVID-19 y la evidencia proveniente de estudios en otros coronavirus.

- OBJETIVO

Proporcionar orientaciones para el proceso de limpieza y desinfección de espacios de uso público y lugares de trabajo (excluidos los establecimientos de atención de salud).

- PROTOCOLO

El presente protocolo se aplicará para la limpieza y desinfección de espacios de uso público y lugares de trabajo, edificios, oficinas e instalaciones excluidos los establecimientos de atención de salud, debido a que existen protocolos específicos



- PROCEDIMIENTO DE LIMPIEZA Y DESINFECCIÓN

Limpieza y desinfección de las zonas comunes

Si en una urbanización o bloque de pisos se detecta un caso confirmado, o hay sospechas que pueda haber contaminación en el recinto nuestra empresa recomienda un tratamiento inicial de choque de DESINFECCIÓN POR ASPERSIÓN que consiste en el nebulizado por todas las zonas del edificio o instalación que se quiere desinfectar de una solución de hipoclorito sódico, tal como recomiendan las autoridades como desinfectante esencial.

Para las superficies que podrían ser dañadas por el hipoclorito de sódico, se utilizara el desinfectante QUIOBACTER o una concentración de etanol según la superficie a tratar.

El personal de mantenimiento deberá realizar el trabajo provisto de los equipos individuales de protección (EPIS).

PROCEDIMIENTO

En las áreas más utilizadas por los residentes como ascensores (caja, botones de llamadas, puertas,...), pomos de puertas, barandillas, etc. Así como zonas como suelos, paredes, ventanas, rejillas, etc, se aplicara de forma nebulizada por aspersion una disolución de hipoclorito sódico que según las zonas a tratar se acompañara con distribución y secado manual.

Así mismo las zonas comunes como patios exteriores e interiores bancos, jardineras, barandillas columnas, zonas recreativas infantiles, zonas deportivas, pistas de pádel, etc. serán tratadas con la misma solución desinfectante.



Posteriormente se recomienda la limpieza por el personal de mantenimiento del edificio las zonas más susceptibles de haber sido tocadas o contaminadas: manillas, pasamanos, buzón, ascensor, con nuestro producto QUIOBACTER o en todo caso con dilución 1:50 de una lejía con concentración 40-50 gr/litro preparada recientemente

Para ello al efectuar la limpieza y desinfección, se debe privilegiar el uso de utensilios desechables.

- **TARIFAS y SERVICIOS:**

- *TRATAMIENTO DE CHOQUE Y DESINFECCION:

- Precio por hora de trabajo Tratamiento de choque, (contrato mínimo de 2 horas).
- Oferta personalizada, para comunidades, edificios e instalaciones al completo.

**Incluye operario de limpieza equipado con EPIS, mochila pulverizadora, productos con solución de hipoclorito sódico y varios materiales y herramientas de limpieza*

- *De uso diario y para todo tipo de superficies:

- Bote dosificador QUIOBACTER, 1 litro en spray.
- Garrafa QUIBACTER, 5 litros.

(Para más información, consúltenos sin compromiso en el teléfono 954 444 651 o a nuestro email comercial@gestliman.es ; info@gestliman.es)

